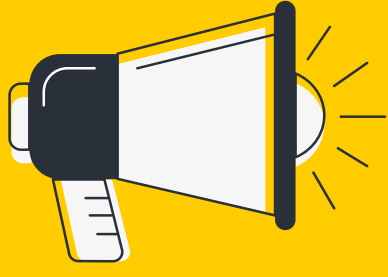




İŞYERİ UYGULAMA EĞİTİMİ'NİN 2020 - 2021 GÜZ DÖNEMİNDE ÖĞRENCİLERİMİZE SUNULAN UYGULAMA SEÇENEKLERİ



2020 - 2021 Güz Dönemi İşyeri Uygulama Eğitimi işyerinde **"yüz yüze"**, **"işyerinde online"** ve **işyeri bulamayan öğrenciler için "üniversitede online"** olarak 3 farklı yolla yapılabileceğine kararı verilmiştir. İşyerinde yüzyüze ve online olarak uygulamalı eğitimine devam etmek isteyen öğrencilerimiz için süreçte herhangi bir idari değişiklik bulunmamaktadır. Koordinatörlük; üniversitemizin tüm bölümlerini kapsayan seminer, konferans, eğitim gibi çeşitli etkinlikler ile uygulamalı eğitim sürecini destekleyecek ve salgının seyri dikkate alınarak uygulamalı eğitim hakkında alınan kararlar güncellenebilecektir.



"Üniversitede online İşyeri Uygulama Eğitimi" dersini almak isteyen öğrencilerin talepleri ise ilgili fakülte/yüksekokullarımızın **"İşyeri Uygulama Eğitimi Takip Sorumluları"** ve bölümlerdeki **"İşyeri Uygulama Eğitimi Koordinatörleri"** tarafından takip edilecek ve değerlendirilecektir. **Bu öğrenciler için herhangi bir sigorta işlemi yapılmayacaktır.** Bölüm/program koordinatörlerinin aşağıdaki işlemleri gerçekleştirmesi gereklidir:



- Öğrencilerin sistemde bölümlerini tercih edebilmeleri için bölüm/programlara ait firma kaydı oluşturması (bölüm ve programları sistemde firma gibi göstermesi),
- Öğrencilere sistemden onay verilmesi ve izleyici atanması

"Üniversitede online" eğitim süresi boyunca **"İzleyici Öğretim Elemanlarının"** uzmanlık alanlarına göre aşağıdaki faaliyetleri gerçekleştirmesi önerilmektedir:



- Bölüm ve programlara özel olarak işyerilerindeki üretim prosesi, kalite, tasarım, proje yönetimi, mali analiz, finansman, insan kaynakları, ürün geliştirme vs. hakkında literatür, teorik araştırma, fikri mülki haklar, veri analizi, tasarım, simülasyon gibi konularda teorik online eğitim yapmaları,
- "Küresel Salgında Yeni Normalleşme Süreci Rehberinde" önerildiği üzere, **fakülte ve yükseköğretim yönetimi inisiyatifinde, öğrenci ve laboratuvarların uygun olması, gerekli koruyucu tedbirlerin alınması şartı ile** laboratuvarlarda uygulamalı eğitimleri yapabilecekleri öngörülmektedir.

